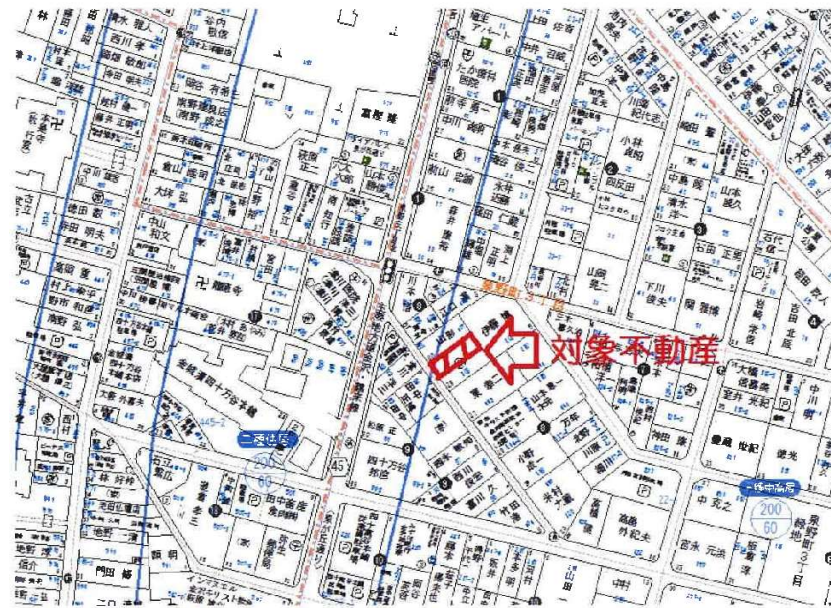
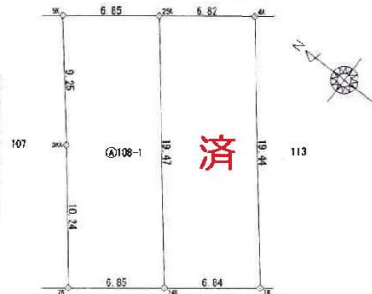




座標求積表

測量点	Xn	Yn	(Xr+1 - Xn-1) Yn	距離
5K	61089.458	-46251.402	17714.286966	9.25
3K	61083.624	-46258.584	564354.724800	10.24
2K	61077.258	-46266.609	846038.519418	6.95
24K	61071.822	-46262.437	-312225.187313	19.47
25K	61084.007	-46247.249	-612616.483364	6.95
積面積				265.880507
面積				132.9302538
地積				132.93



物件名	泉野町3丁目		
交通	北鉄バス 沼田町バス停 徒歩1分		
間取り			
価格	1,666		万円
所在地	金沢市泉野町三丁目108番1 (住居表示: 3丁目8-28)		
土地面積	132.93	m <sup>2</sup>	40.21 坪
建物面積		m <sup>2</sup>	坪
建物構造			
間取内訳			
土地権利	所有権	地目	宅地
都市計画	市街化区域	用途地域	第1種中高層住居専用
建ぺい率	60%	容積率	160%
制限事項	準防火地域・地区計画: 泉野町3丁目地区		
築年月		駐車場	
現況		引渡し	現況渡し
道路	南西側 公道 幅員約3.6m 接道6.85m		
設備	電気: 北陸電力 飲用水: 公営 排水: 下水道 ガス: 金沢エナジー		
小学校	泉小学校	中学校	泉中学校
特記事項	セットバック必要(約0.2m、1.37m)、上下水道負担金66万円含む		
備考	集約都市関係区域(一般住居区域)、景観計画区域(その他の区域)、屋外広告物(第2種禁止地域)、照明環境形成地域(住宅環境地域)、住宅支援対象区域(郊外部)、対象制度: 移住者住宅		

取引態様 仲介 手数料 分かれ

**(株) たくとエステートラボ** 石川県知事(2) 第4208号  
 〒921-8013 金沢市新神田二丁目13-21  
 TEL: 076-291-2203 FAX: 076-291-2204