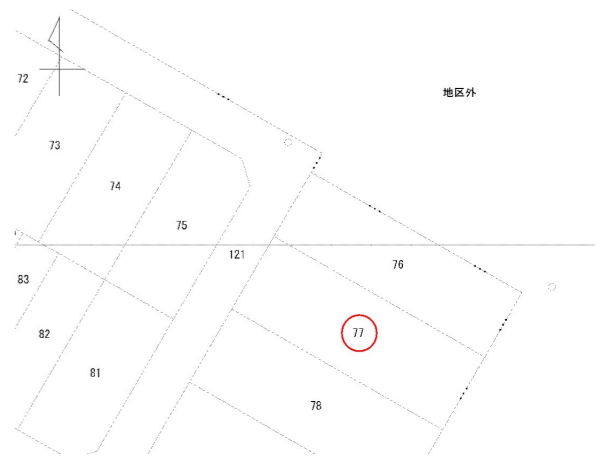


# 物件案内書 (土地/建物)

種 目	土地		現 況			物件状態			
価 格	864 万円		内消費税	万円		内負担金	万円		
所在地	小松市長崎町一丁目77番					小学校	安宅小学校		
						中学校	安宅中学校		
建物名			都市計画	市街化区域					
所在地備考			用途地域	準工業地域					
最寄の交通機関	バス停 長崎		最寄施設	小松I.C. より 900 m					
	下車 徒歩 6 分								
土地	面積	公簿 635 m <sup>2</sup>	192.08 坪	土地権利	所有権				
	建/容	建 <sup>レ</sup> イ率 60 %	容積率 200 %	契約残存期間					
	地目	田	条件等	現況渡し	借地料	円/月			
道路	一方路	方角	幅員	接道の長さ	公道私道	舗装	位置指定	私道負担面積	
		道路1	北西	約7.5 m	約14.5 m	公道	あり	m <sup>2</sup>	
		道路2		m	m			m <sup>2</sup>	
建物/設備	面積	m <sup>2</sup>	バルコニー	m <sup>2</sup>	駐車台数	台			
	建築年月		建築確認番号		電 気	ガ ス			
	構 造	地上	階	地下	階	飲 水	公営	排 水	浄化槽
	間 取		引込状況		エレベーター	基 礎			
	間取内訳								
その他	引渡日	相談		建物状況調査					
	特 徴			実施日	報告書				
		リフォーム		年月	年月				
備 考	農地法第5条の届出が必要です (買主負担)。 上水道は引込み工事が必要 (前面道路配管有り) 下水道について、前面道路に配管はありません。引込みをする場合、受益者負担金必要。 隣接地も同時売買可能 (地番: 76番 面積: 561m <sup>2</sup> 地目: 田 坪単価4.5万円/坪)								



(公社) 石川県宅地建物取引業協会会員、北陸不動産公正取引協議会加盟事業者

取扱店	(株) たくとエステートラボ 〒921-8013 金沢市新神田2-13-21		免許番号	石川県知事 (2) 第4208号	報酬額	売買代金の3% +6万円 (消費税別途)	取引態様	仲介
	TEL 076-291-2203 FAX 076-291-2204							

広告の有効期限