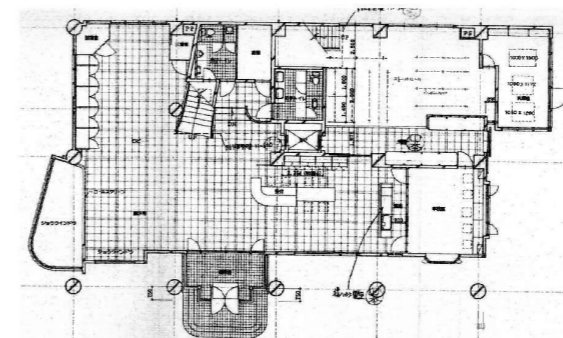


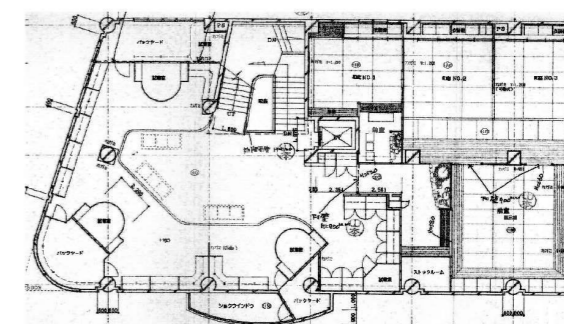
# 物件案内書 (土地/建物)

No

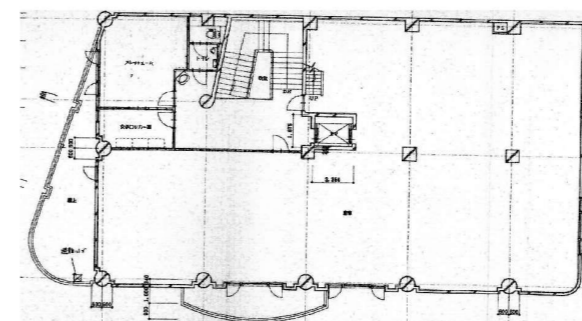
種 目	店舗・事務所		中古	現 況	空家	物件状態	公開中	
価 格	20,000 万円			内消費税	万円	内負担金	万円	
所在地	小松市園町 98番1 外3筆				小学校	稚松小学校		
					中学校	丸内中学校		
建物名			都市計画	市街化区域				
所在地備考			用途地域	準工業				
最寄の交通機関	北陸本線 小松 駅		最寄施設	アル・プラザ小松				
	バス停			より 20 m				
土地	面積	公簿	777.12 m <sup>2</sup>	235.07 坪	土地権利	所有権		
	建/容	建 <sup>レ</sup> 率	60 %	容積率	200 %	契約残存期間		
	地 目	宅地	条件等	現況渡し	借地料	円/月		
道路	角地	方角	幅員	接道の長さ	公道私道	舗装	位置指定	
		道路1	東	20.00 m	15.70 m	公道		m <sup>2</sup>
		道路2	北	7.00 m	37.00 m	公道		m <sup>2</sup>
建物/設備	面積	1,246.97 m <sup>2</sup>	バルコニー	m <sup>2</sup>	駐車台数	13 台		
	建築年月	2000/3	建築確認番号		電 気	有り	ガ ス LP	
	構 造	RC			飲 水	公営	排 水 下水道	
	間 取		引込状況	引込済	エレベーター	1 基	冷暖房 冷暖	
	間取内訳							
その他	引渡日	相談		建物状況調査	実施日	報告書		
	特 徴			リフォーム	内装	外装		
	備 考	<p>敷地内一部 (30.54m<sup>2</sup>) 10,000円/月で賃借中(2021年7月末で解約予定です)。</p> <p>都市施設 (都市計画道路 3・4・3号国道線20m)、都市機能誘導区域 (小松駅地区)、住宅誘導区域内、景観計画区域内、垂直積雪量 (1m地域)、DID区域 (H27)</p>						



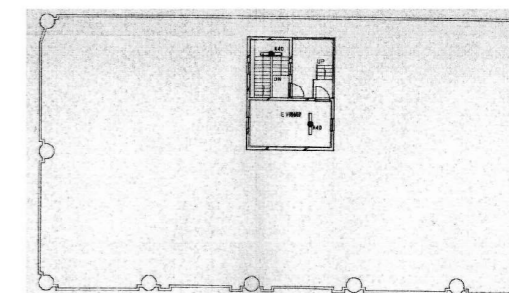
1F



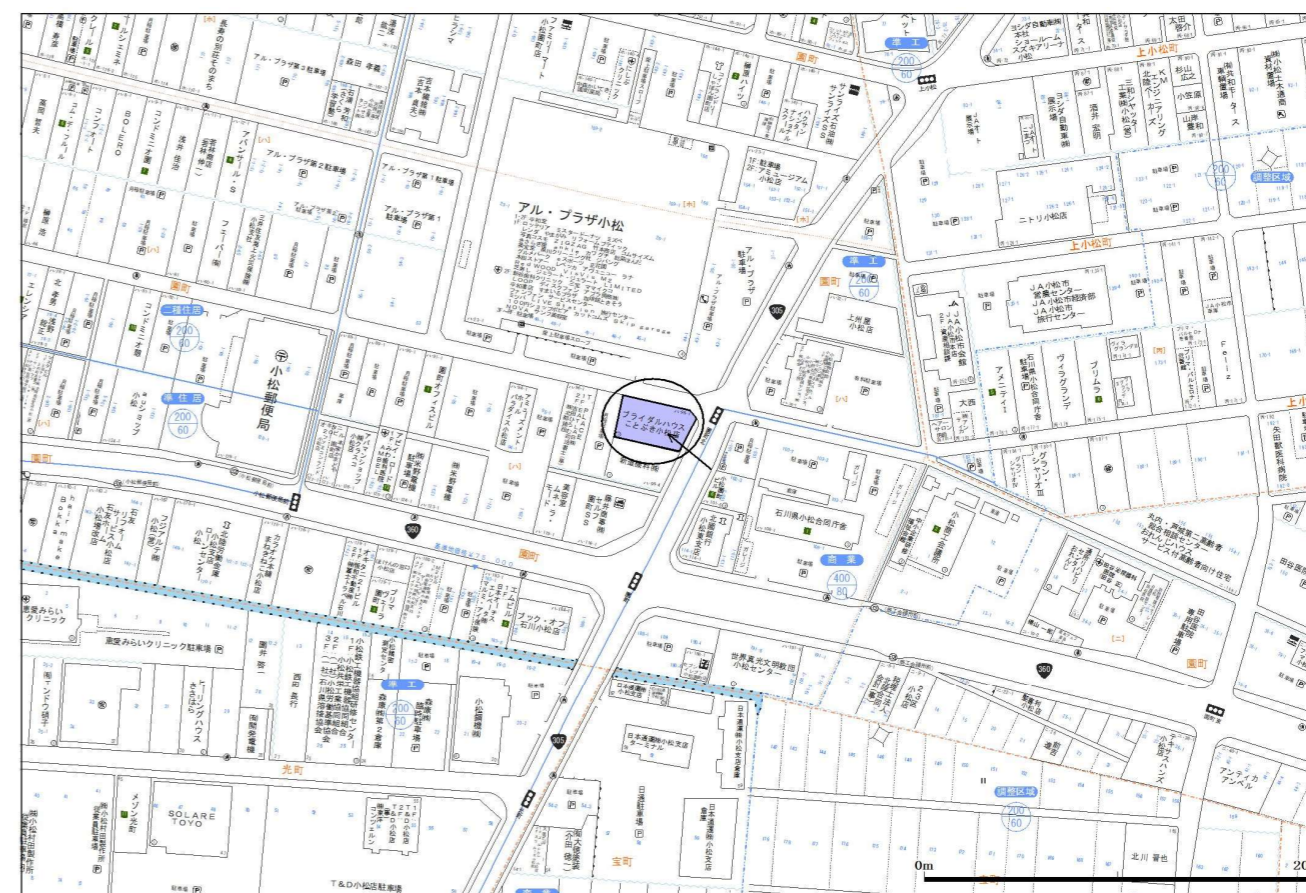
2F



3F



屋上



SHIRE (C) 2021 Kanokoshi Co., Ltd.

(公社) 石川県宅地建物取引業協会会員、北陸不動産公正取引協議会加盟事業者

取扱店	(株) たくと不動産 〒921-8013 金沢市新神田2丁目13-21 TEL 076-291-2203 FAX 076-291-2204	免許番号 石川県知事 (1) 第4208号	報酬額	取引態様 仲介

広告の有効期限